

დანართი N1

განათხარის (ტრანშეის) კედლების გამაგრების

საშუალების შესყიდვის ტექნიკური დავალება

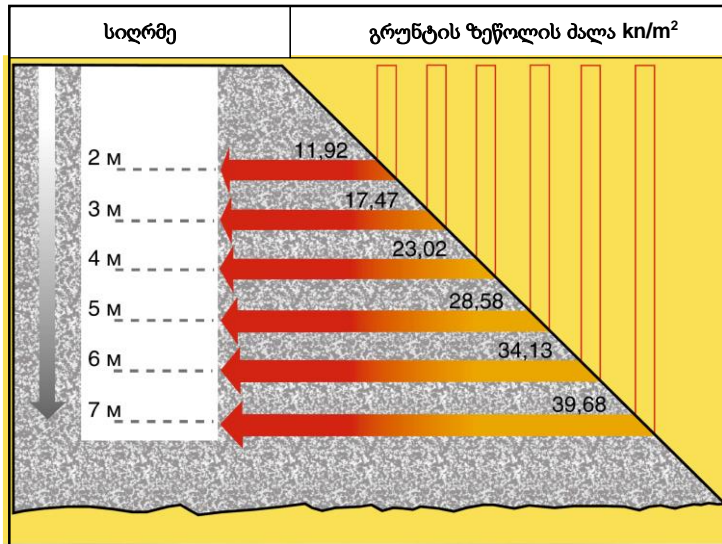
შპს „ჯორჯიან უოთერ ენდ ფაუერი“ (ს/კ 203826002) გიწვევთ ტენდერში განათხარის (ტრანშეის) კედლების გამაგრების საშუალების შესყიდვასთან დაკავშირებით ორ პოზიციაზე:

1. განათხარის (ტრანშეის) კედლის გამაგრებითი კონსტრუქცია:

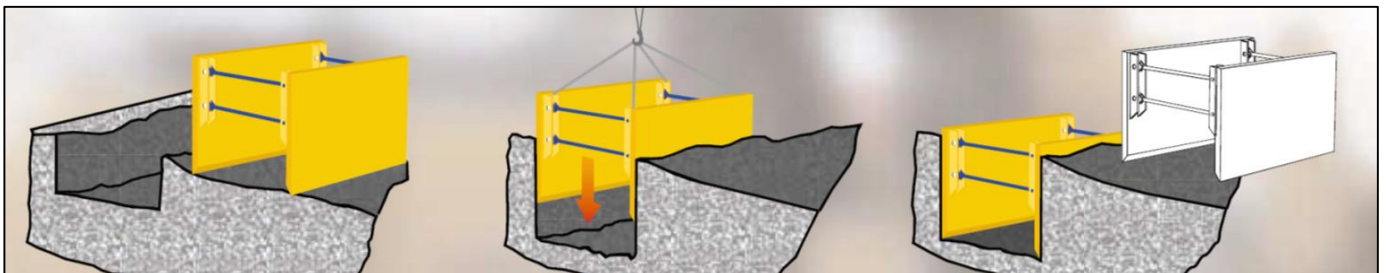
რაოდენობა - 2 ცალი

ტექნიკური მოთხოვნები:

- ✓ კონსტრუქცია უნდა იყოს მსუბუქი და მარტივი მოსახმარად (მარტივი აწყობა-დაშლის მხარდაჭერით);
- ✓ კონსტრუქციის მასალა - სასურველია ალუმინი და/ან დურ-ალუმინი ან სხვა ალტერნატივა;
- ✓ კონსტრუქციის სასურველი ზომები: სიმაღლე - 5 მ; სიგანე - 3 მ; მანძილი კონსტრუქციის კედლებს შორის - 1,4 მ;
- ✓ კონსტრუქციის მდგრადობა უნდა შეესაბამებოდეს შემდეგ მონაცემებს:



განათხარის კედლების გამაგრების ფარის ნიმუში

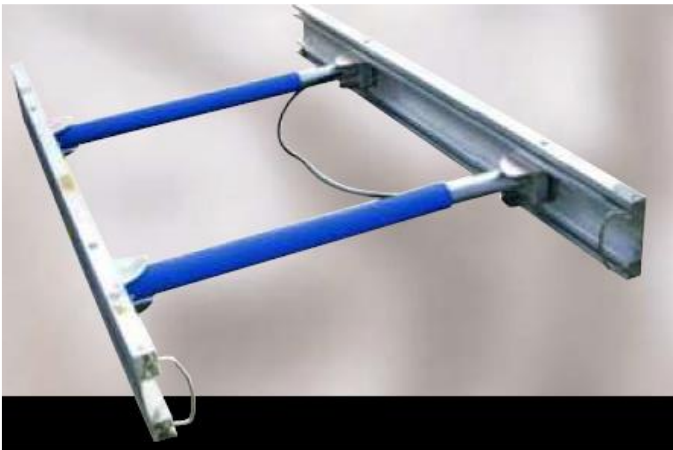


2. განათხრების (ტრანშის) კედლების გამბჯენი მოწყობილობა.

რაოდენობა: 16 ცალი

ტექნიკური მოთხოვნები:

- ✓ გაჭიმვის ტიპი: ჰიდრავლიკური ან მექანიკური (განიხილება ორივე ვარიანტი)
- ✓ სამუშაო სიღრმე 2მ;



- ✓ სიგანე - 1,5 მ-მდე;

საკონტაქტო პირი (ტექნიკური მიმართულებით)

შრომის უსაფრთხოების სამსახურის უფროსი

გაგა ტყელავაძე

577 245 241

gtkemaladze@gwp.ge

საკონტაქტო პირი (შესყიდვების მიმართულებით)

შესყიდვების სპეციალისტი

ქეთი კანდელაკი

599 19 25 00

kekandelaki@gwp.ge

